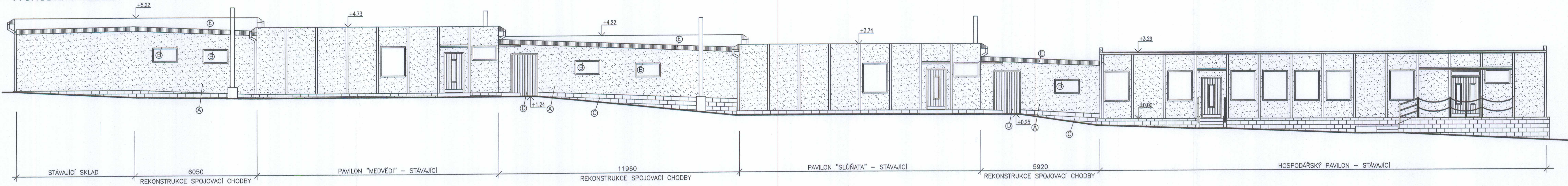
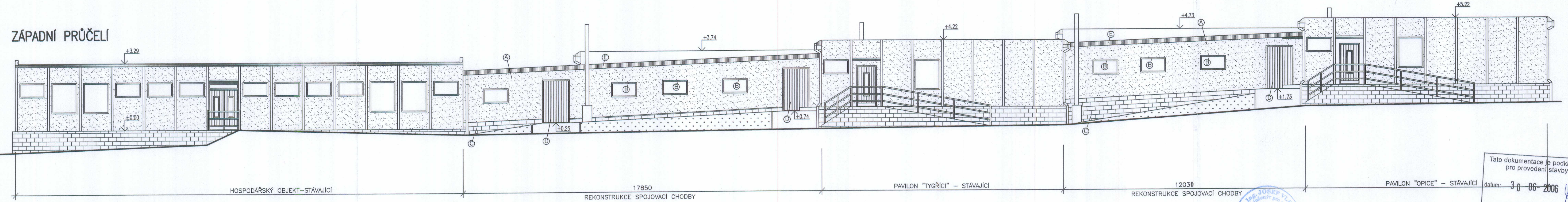


VÝCHODNÍ PRŮČELÍ

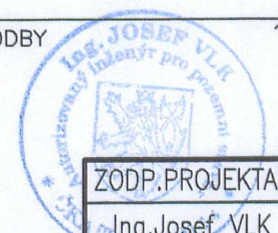


ZÁPADNÍ PRŮČELÍ



LEGENDA :

- Ⓐ OMÍTKA HLADKÁ – NÁTĚR BARVY SVĚTLÉ OKROVÉ
- Ⓑ OKNA – PLASTOVÁ – BARVA BILÁ
- Ⓒ STÁVAJÍCÍ OBKLAD Z KABŘINCOVÝCH PÁSKŮ (S NOVOU OKAPNICÍ)
- Ⓓ STÁVAJÍCÍ DVEŘE – NÁTĚR BARVY HNĚDÉ
- Ⓔ STÁVAJÍCÍ OPLECHOVÁNÍ



Tato dokumentace je podkladem pro provedení stavby  
datum: 30-06-2006  
vydáno stavební povolení MÚ Děčín, stavební úřad

ZODP.PROJEKTANT	VYPRACOVAL	KRESLIL	KONTROLOVAL	ATELIER PŘÍPEŘ-ING.J.VLK	
Ing.Josef VLK	P. VILÍMKOVÁ	P. VILÍMKOVÁ	Ing.Josef VLK	DRÁŽDANSKÁ 23, DĚČÍN XVI,405 02	
<i>J.VLK</i>				tel. 412 528 876	
STAVEBNÍK	MATEŘSKÁ ŠKOLA, MÁJOVÁ 372, DĚČÍN XXXII			DATUM	04/2006
MÍSTO STAVBY	MATEŘSKÁ ŠKOLA, K.H.BOROVSKÉHO 336, DĚČÍN XXXII			STUPEŇ	PROJEKT STAVBY
PROJEKT STAVBY <b>REKONSTRUKCE SPOJOVACÍ CHODBY</b> MATEŘSKÁ ŠKOLA, K.H.BOROVSKÉHO 336, DĚČÍN-BOLETICE				MĚŘITKO	1 : 100
				Č. ZAKÁZKY	1465 / 2006
				Č. KOPIE	Č. VÝKRESU :
				2	6
POHLEDY					